

# LocaTop News



*Chi più in alto sale, più lontano vede.  
Chi più lontano vede, più a lungo sogna.*



## **ALL'INTERNO**

### **VERTICALI DIESEL JLG**

Piattaforme verticali diesel JLG pag. 2

### **DIECI A 30 METRI**

Pegasus 45.30 pag. 3

### **SCHEMA TECNICA**

Specifiche 45.30 pag. 4

### **ACCESSORI**

Diagrammi accessori 45.30 pag. 5

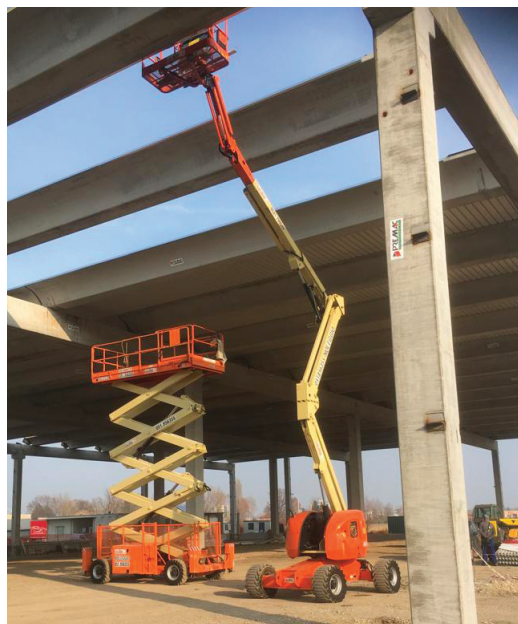
### **LOCATOP IN EMILIA ROMAGNA**

Sedi e filiali Locatop pag. 6



# PIATTAFORME VERTICALI DIESEL JLG

Le piattaforme semoventi verticali diesel JLG forniscono **prestazioni di lunga durata** per una giornata più produttiva. Questo tipo di piattaforma aerea di lavoro è ideale per **lavori di costruzione e manutenzione all'aperto** grazie alla sua maggiore robustezza su terreni accidentati.



## LA SERIE RT DI JLG

Questa serie garantisce una maggiore efficienza di lavoro nelle più svariate attività, grazie alle aumentate capacità di sollevamento, alle piattaforme più grandi e ad un'altezza da lavoro notevole (sul nostro sito potete trovare le schede tecniche dei prodotti JLG), a seconda delle vostre esigenze. Se volete rispettare tempi e costi, fate lavorare la serie RT per voi. L'esclusiva piattaforma MegaDeck è sinonimo di ottima produttività, in quanto consente di portare più persone e materiali sull'area di lavoro ed offre un'ampia superficie di lavoro. Tale caratteristica si rivela fondamentale in impieghi che richiedono più strati di cartongesso o di rivestimento. Grazie ai martinetti idraulici autolivellanti in opzione, dotati di un tempo medio di livellamento compreso tra 15 e 30 secondi, potete contare su un posizionamento rapido ed efficiente, riducendo del 100% i tempi per questa operazione rispetto ad altri elevatori a pantografo.

**LOCATOP SCEGLIE SOLO MEZZI DI QUALITÀ DA  
INSERIRE NELLA SUA FLOTTA NOLEGGIO E VENDITA**



# DIECI A 30 METRI

## DIECI SI ALLUNGA VERSO IL CIELO E ARRIVA A 30 METRI DI ALTEZZA

Il 45.30 è l'ultimo nato della famiglia Pegasus: naturale evoluzione della serie, è una macchina compatta che oltre alle consueta robustezza e affidabilità dei modelli precedenti, ingloba nuove caratteristiche che ne aumentano le prestazioni. A cominciare dal motore, un 4 cilindri FPT Stage 4 Tier4F Turbo Aftercooler da 127 Kw abbinato a una trasmissione Idrostatica a controllo elettronico che assicurano grande potenza e risposta immediata ai comandi. I serbatoi idraulici e del carburante sono stati maggiorati, permettendo un intervallo più ampio tra un rifornimento e l'altro. L'impianto idraulico, in particolare, è stato ottimizzato, consentendo movimenti più rapidi e precisi del braccio e delle attrezzature, anche grazie alla pompa LOAD SENSING-FLOW SHARING a portata variabile che permette la simultaneità di tutti i movimenti. Anche il telaio ha subito una evoluzione significativa: le modifiche al sistema idraulico hanno permesso l'adozione di una nuovo gruppo di rotazione, con Ralla e motore migliorati per movimenti più precisi e rapidi anche sotto carico. Il braccio di sollevamento, dotato di 4 sfilii proporzionali, raggiunge una altezza massima di 30 metri. L'utilizzo dell'ampia gamma attrezzature è facilitato da un sistema di riconoscimento automatico. La macchina può anche essere dotata di radiocomando (a richiesta), munito di display, che assicura un perfetto controllo di tutte le fun-

zionalità per ogni attrezzatura di sollevamento quali argani, prolungha a traliccio e cestelli portapersona. Il sistema di livellamento automatico degli stabilizzatori permette di avere la macchina perfettamente livellata anche operando su terreni in pendenza o particolarmente sconnessi. Inoltre, l'allineamento automatico delle ruote migliora il comfort di guida durante le operazioni di manovra in ambienti angusti, in cui si può essere costretti al cambio ripetuto della modalità di sterzata (da 2 a 4 ruote sterzanti e viceversa). All'interno della cabina, il pieno controllo del mezzo è assicurato da un doppio joystick capacitivo con sistema CANBUS, che misura i parametri ottimali di lavoro e sicurezza mediante una diagnostica approfondita, visualizzati in tempo reale dal nuovo doppio display TFT a colori con schermi da 3,5" e 7". Il sistema "ECOWORK" abbinato al joystick permette un maggior risparmio di carburante, attingendo potenza al motore Diesel solo quando richiesto.

Le già ottime caratteristiche di comfort della cabina (omologata ROPS -FOPS e dotata di tutti i dispositivi di sicurezza e condizionamento) sono ulteriormente migliorate dall'adozione di un nuovo sistema di Navigazione SMART che presiede al controllo delle principali funzioni elettroniche della macchina: Modalità di guida, Controllo RPM minimi, Velocità di avanzamento e Diagnostica.





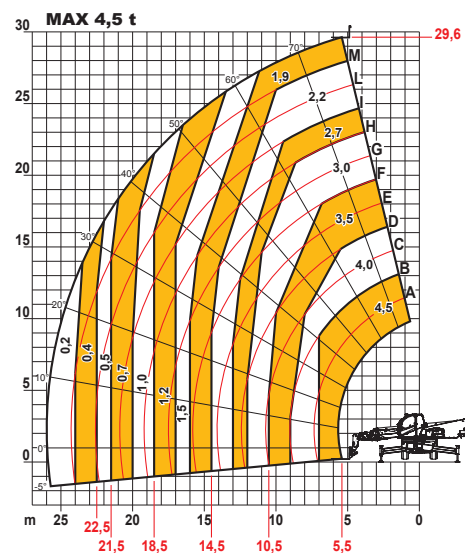
## Pegasus 45.30 DIECI

### Generali e Dimensioni

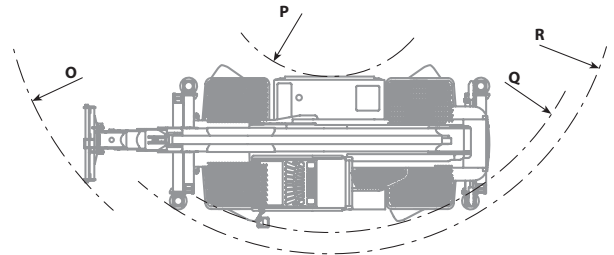
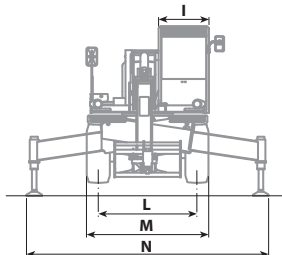
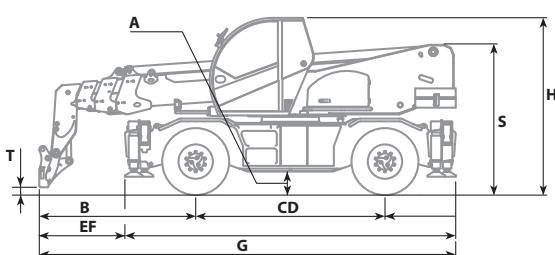
Portata Massima	4.500 KG
Altezza Massima di Sollevamento	29,60 MT
Sfilo Massimo Orizzontale	26,00 MT
Angolo di Brandeggio Forche	133°
A) Altezza da Suolo	0,42 MT
B) Distanza Ruota – Braccio	3,23 MT
C) Interasse	3,30 MT
D) Distanza Ruota - Stabilizzatori	1,87 MT
E) Distanza Stabilizzatori - Braccio	1,95 MT
F) Distanza da Stab. Ant. A Post.	6,45 MT
G) Lunghezza Totale	8,40 MT
H) Altezza Totale	3,09 MT
I) Larghezza Cabina	0,98 MT
M) Larghezza da Ruota a Ruota	2,50 MT
N) Larghezza Stabilizzata	5,62 MT
Forza di Strappo	5.700 DAN
Forza di Traino	10.000 DAN
Pendenza Massima Superabile	40%
Peso	22.150 KG
Velocità Massima	40 KM/H
Tempo Discesa Braccio	9,5 S
Tempo Uscita Braccio	29,0 S
Tempo Rientro Braccio	14,0 S
Tempo Sollevamento Braccio	14,5 S
Cilindrata Motore	4.485 cm <sup>3</sup>



DOCID1000677

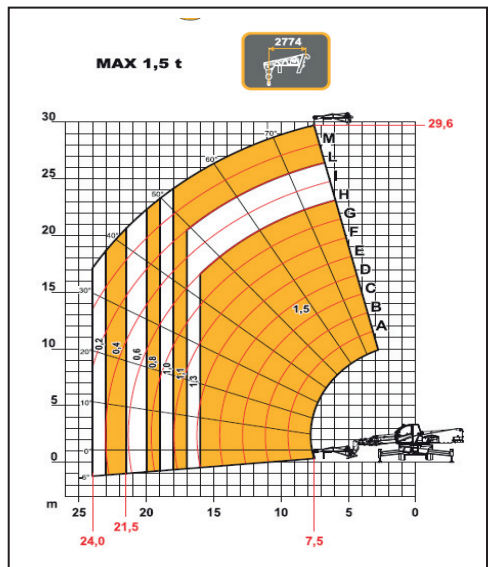
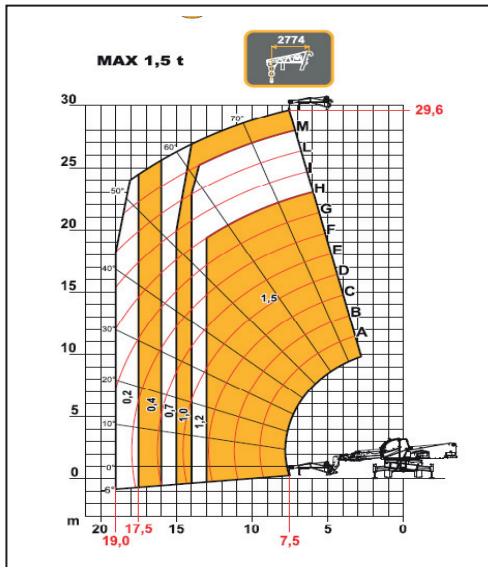
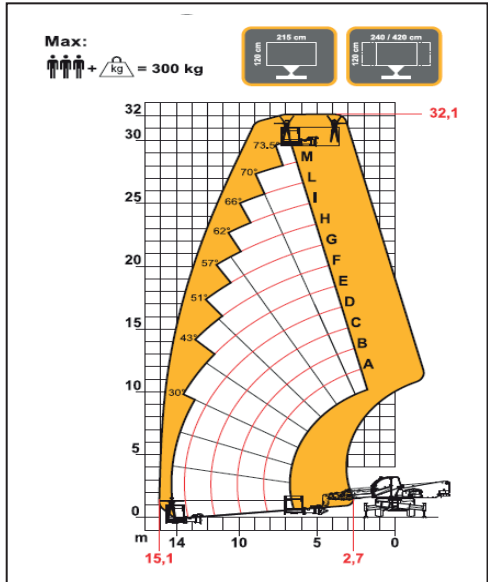
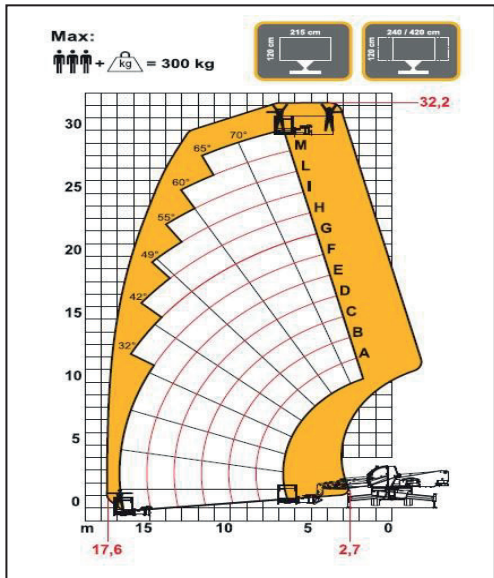
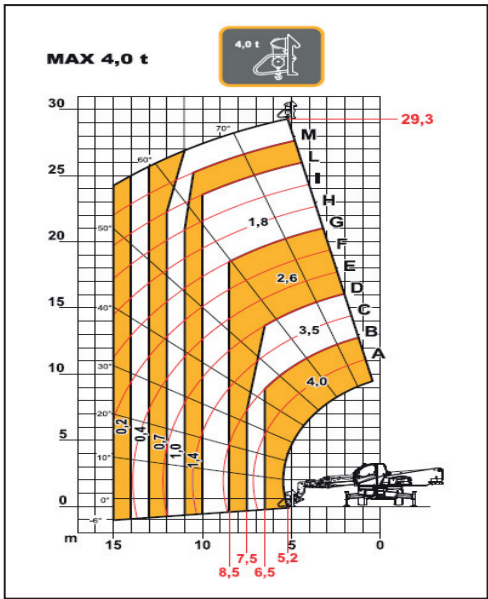
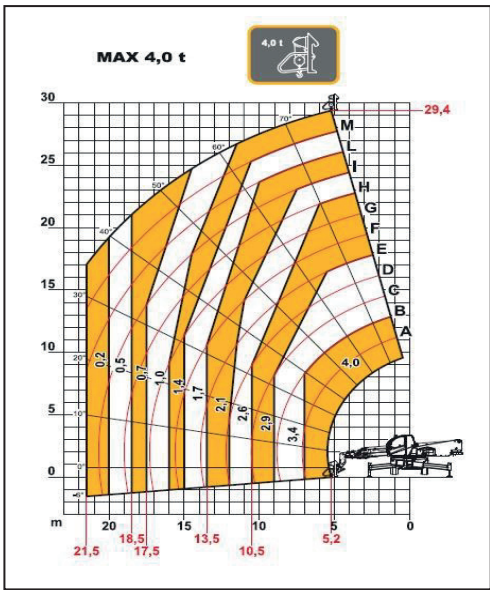


EN1459





# ACCESSORI





# LOCATOP IN EMILIA ROMAGNA

Per non dimenticare che Locatop è presente in tutta l'Emilia Romagna con 9 filiali/punti noleggio.. vi ricordiamo alcune città dove locatop si è stabilita, altre le potete trovare indicate sul nostro sito nell'apposita pagina "le nostre sedi".

Scegli il punto noleggio più vicino a te e contattaci per trovare il mezzo giusto per il tuo lavoro. Su **[www.locatop.it](http://www.locatop.it)** troverai tutti i nostri riferimenti.

