

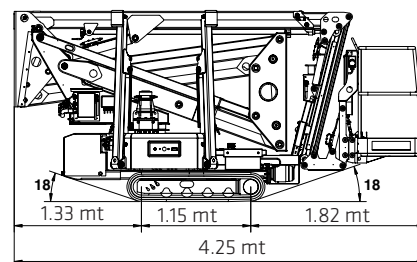
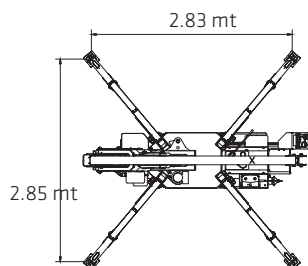
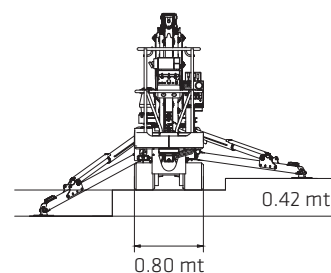
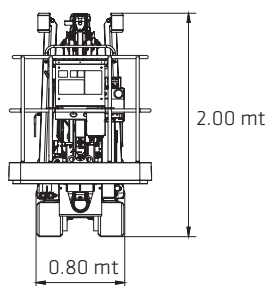
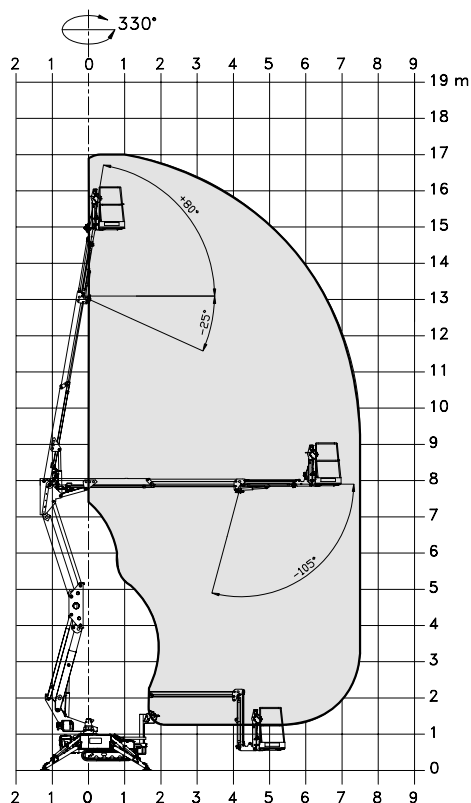


ARTICOLATA A RAGNO 17 METRI

RA 17 SE - TRACCESS 170

Specifiche tecniche

Altezza di lavoro	17.00 mt
Altezza di calpestio	15.00 mt
Sbraccio laterale max	7.5 mt / 200 kg
Carico max nel cesto	200 kg
Rotazione cestello	N.D.
Lunghezza massima	4.25 mt
Larghezza massima	0.80 mt
Altezza a riposo	2.0 mt
Area stabilizzatori	2.852 x 2.826 mt
Scarico max sul piede	N.D.
Dimensione del cestello	1.3 x 0.70 x 1.10 mt
Velocità di traslazione	0-1.5 km/h
Raggio di sterzata esterno	0
Rotazione torretta	330°
Motore	Diesel Lombardini
Comandi	proporzionale
Pendenza max	31%
Pneumatici	Cingolati
Serbatoio idraulico	N.D.
Serbatoio carburante	N.D.
Peso	2050 kg ca
Inclinometro	N.D.
Circuito elettrico	12 V
Batteria di scorta	12 V-55AH
Lavoro con vento a	45 km/h
Elettropompa	220 V standard



* I dati tecnici riportati sono di carattere commerciale e indicativi, i dati di riferimento effettivi si trovano sul manuale d'uso e manutenzione del mezzo



NOLEGGIO

VENDITA

FORMAZIONE

ASSISTENZA