

# LocaTop

L'ALTEZZA SEMPRE PIÙ A PORTATA DI MANO



## TELESCOPICA DIESEL 16 METRI

### TDX 16 JL - 460 SJ

#### Specifiche portata

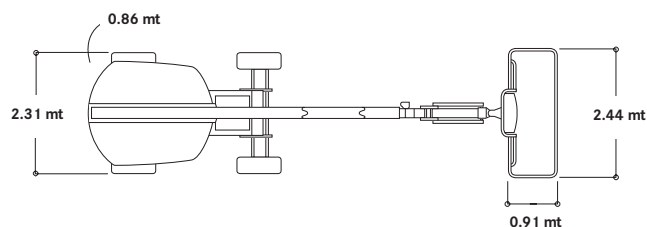
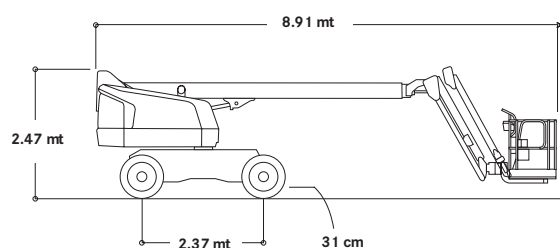
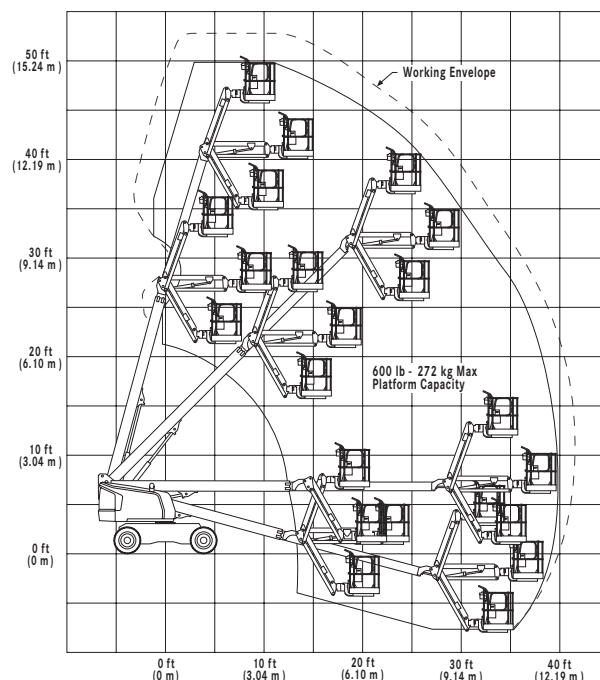
Altezza di lavoro	<b>16.09 mt</b>
Altezza della piattaforma	<b>14.02 mt</b>
Sbraccio	<b>12.72 mt</b>
Rotazione	<b>360° continua</b>
Portata della piattaforma	<b>270 kg</b>
Rotazione della piattaforma	<b>180° idraulico</b>
Velocità di sollevamento/abbassamento	<b>29/22 secondi</b>
Rotazione jib verticale	<b>130° (+70°, -60°)</b>

#### Dimensioni

Dimensioni della piattaforma	<b>0.91 x 2.44 mt</b>
Larghezza max	<b>2.31 mt</b>
Ingombro di coda	<b>86 cm</b>
Altezza max chiusa	<b>2.47 mt</b>
Lunghezza max	<b>8.91 mt</b>
Passo (interasse)	<b>2.37 mt</b>
Altezza dal suolo - pneumatici standard	<b>31 cm</b>
Peso	<b>7975 kg ca</b>
Pressione esercitata al suolo	<b>4.85 kg/cm<sup>2</sup></b>
Velocità di spostamento	<b>7.2 km/h</b>
Pendenza superabile	<b>45%</b>
Raggio di sterzata - Interno	<b>2.00 mt</b>
Raggio di sterzata - Esterno	<b>4.84 mt</b>
Tipo pneumatici	<b>PIENI ANTIFORO ARTIGLIATI</b>
Misura pneumatici	<b>14 x 17.5</b>

#### Fonte d'alimentazione

Motore	<b>Diesel Deutz D2.3 L3 standard IIIA 36.4 kw</b>
Capacità serbatoio carburante	<b>83.0 L</b>
Serbatoio idraulico	<b>136.0 L</b>
Alimentazione ausiliaria	<b>12 V CC</b>



\* I dati tecnici riportati sono di carattere commerciale e indicativi, i dati di riferimento effettivi si trovano sul manuale d'uso e manutenzione del mezzo



**NOLEGGIO**

**VENDITA**

**FORMAZIONE**

**ASSISTENZA**

[www.locatop.it](http://www.locatop.it)