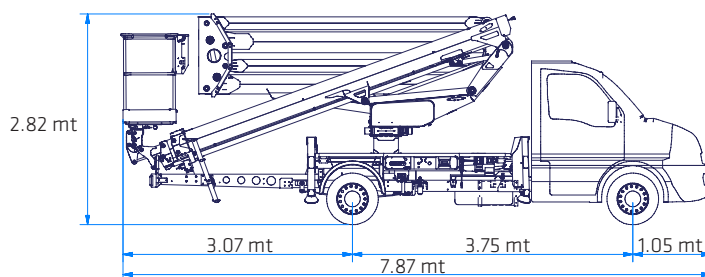
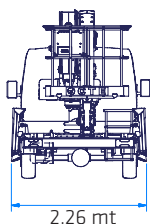
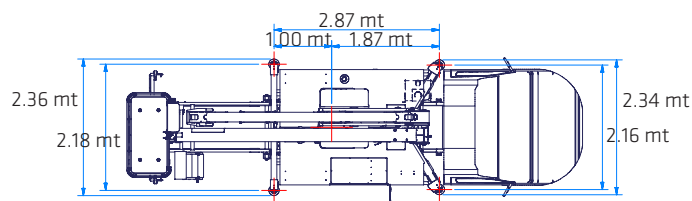
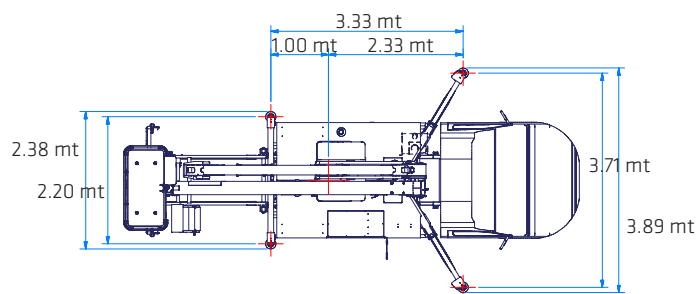
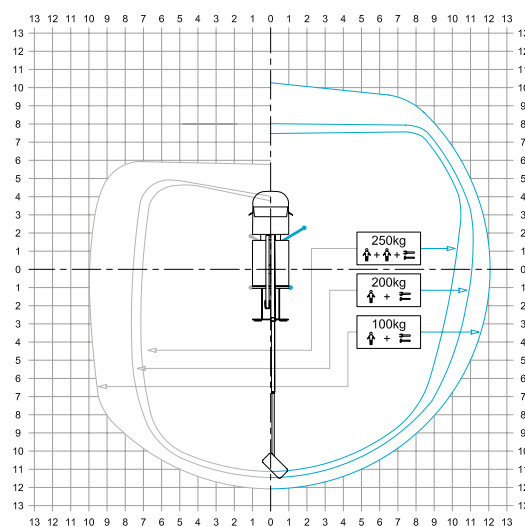
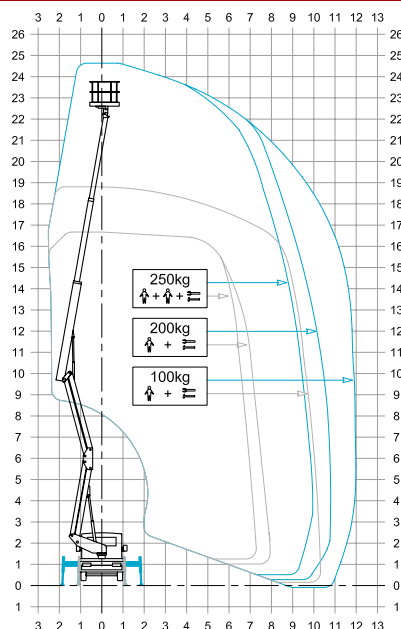


AUTOCARRATA ARTICOLATA 25 METRI

CA 25 SE - ZED 25 HV su Iveco



Specifiche tecniche	
Altezza di lavoro	24.60 mt
Altezza della piattaforma	22.60 mt
Sbraccio	12.00 mt
Portata della piattaforma	250 kg
Rotazione navicella	65° + 65°
Peso	3500 kg ca
Dimensioni della piattaforma	1.40 x 0.7 x 1.10 mt
Stabilizzatori	Oleodinamici
Presa in cesta	230 v



* I dati tecnici riportati sono di carattere commerciale e indicativi, i dati di riferimento effettivi si trovano sul manuale d'uso e manutenzione del mezzo



NOLEGGIO

VENDITA

FORMAZIONE

ASSISTENZA