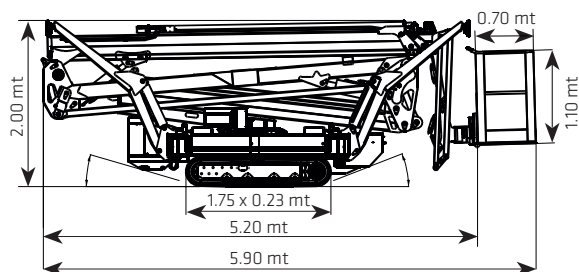
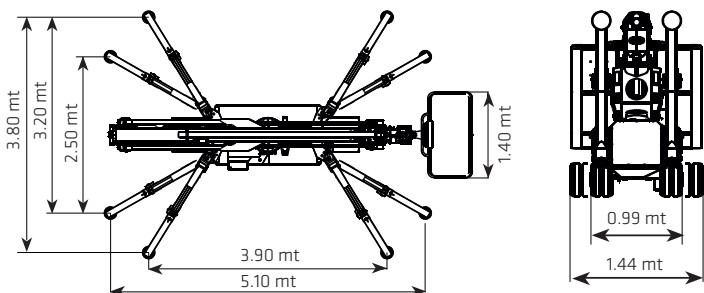
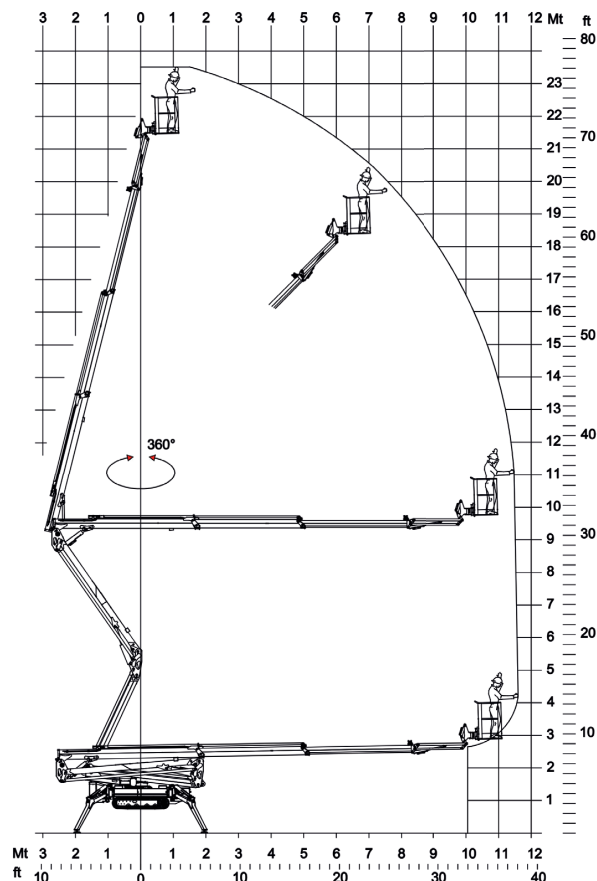


ARTICOLATA A RAGNO 24 METRI

RA 24 EASY



Specifiche tecniche	
Altezza massima di lavoro	23.50 mt
Sbraccio massimo di lavoro (230 kg)	12.00 mt
Altezza di scavalcamento	11.00 mt
Portata massima	230 kg
Jib	90°
Rotazione cesto	160°
Rotazione torretta	440°
Pendenza superabile	30%
Angolo d'attacco	21°-16°
Velocità di traslazione	1.0 - 2.0 km/h
Peso totale	3250 kg ca
Pressione in configurazione trasporto	3.50 kN/m²
Pressione in configurazione di lavoro	1.95 kN/m²
Motore diesel	12.5 kW
Motore elettrico	110/230 V - 2.3 kW
Capacità serbatoio carburante	16 L
Capacità serbatoio olio	50 L



* I dati tecnici riportati sono di carattere commerciale e indicativi, i dati di riferimento effettivi si trovano sul manuale d'uso e manutenzione del mezzo



NOLEGGIO

VENDITA

FORMAZIONE

ASSISTENZA