

TELESCOPICA ELETTRICA 24 METRI

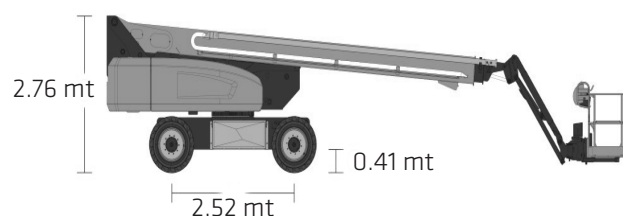
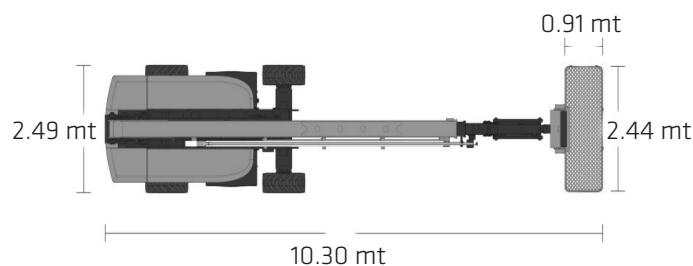
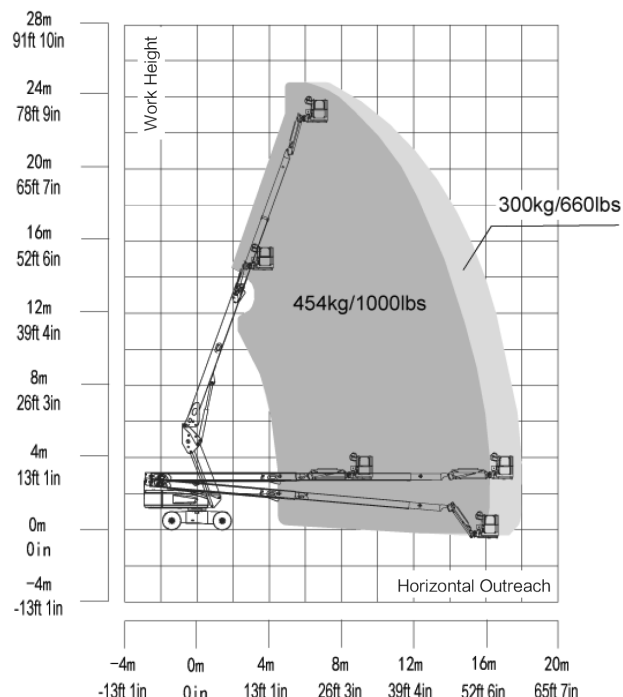
TE 24 ZL - ZT22JE



**BATTERY
TOTAL
GREEN**

Specifiche tecniche

Altezza di lavoro	24.40 mt
Altezza piano calpestio	22.40 mt
Massimo sbraccio orizzontale	17.90 mt
Lunghezza a riposo	10.30 mt
Larghezza chiusa	2.49 mt
Altezza a riposo	2.76 mt
Lunghezza piattaforma	2.44 mt
Larghezza piattaforma	0.91 mt
Lunghezza jib	1.83 mt
Passo	2.52 mt
Interasse	2.49 mt
Altezza da terra	0.41 mt
Portata in cesta (non vincolata/vincolata)	300 kg/454 kg
Velocità di guida (chiusa)	5.5 km/h
Pendenza superabile	45%(24°)
Raggio di sterzata (interno)	2.72 mt
Raggio di sterzata (esterno)	5.58 mt
Rotazione torretta	360° continui
Rotazione navicella	+/-90°
Ingombro di coda	1.61 mt
Jib (raggio di articolazione)	130°(-55° ~ 75°)
Batteria	80V
Caricatore	5kW / 80V
Motore di azionamento / di sollevamento	4.2 kW / 21 kW
Alimentazione ausiliaria	12V DC
Capienza serbatoio idraulico	120 L
Pneumatici	355/55 - 24.5 riempiti a schiuma 355/55 D625 solidi
Peso totale	13200 kg ca



* I dati tecnici riportati sono di carattere commerciale e indicativi, i dati di riferimento effettivi si trovano sul manuale d'uso e manutenzione del mezzo



NOLEGGIO

VENDITA

FORMAZIONE

ASSISTENZA